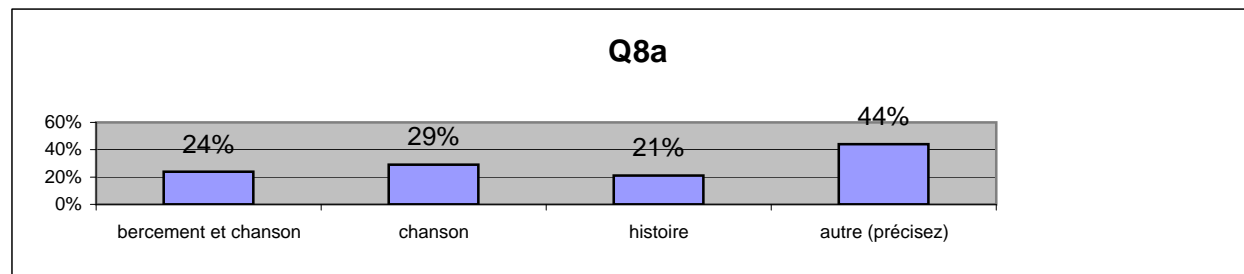
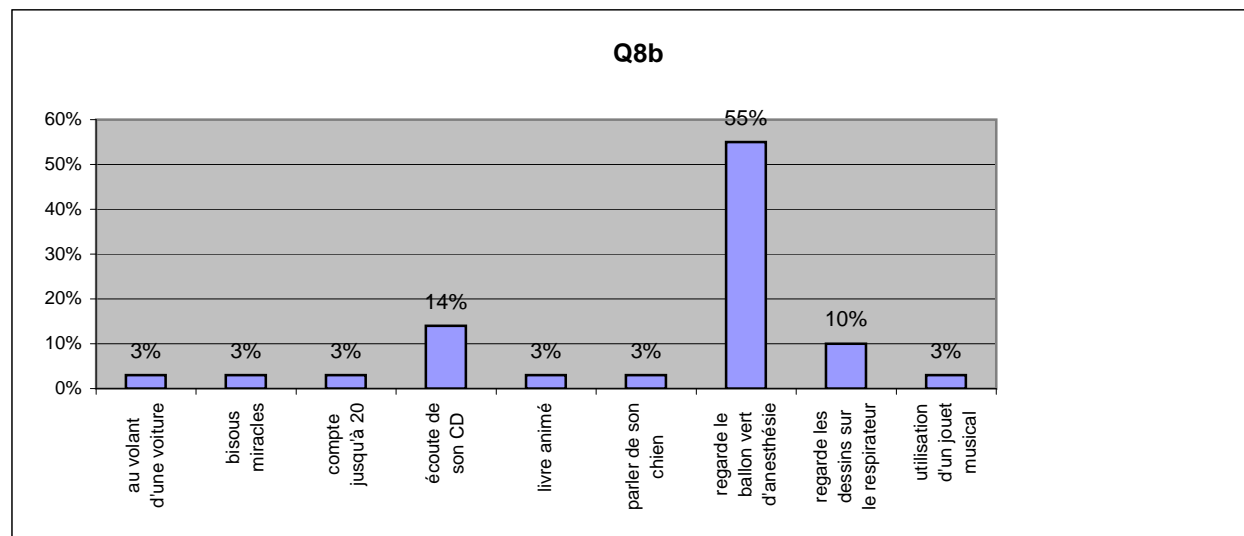


ANNEXE 8
Diversions les plus utilisées

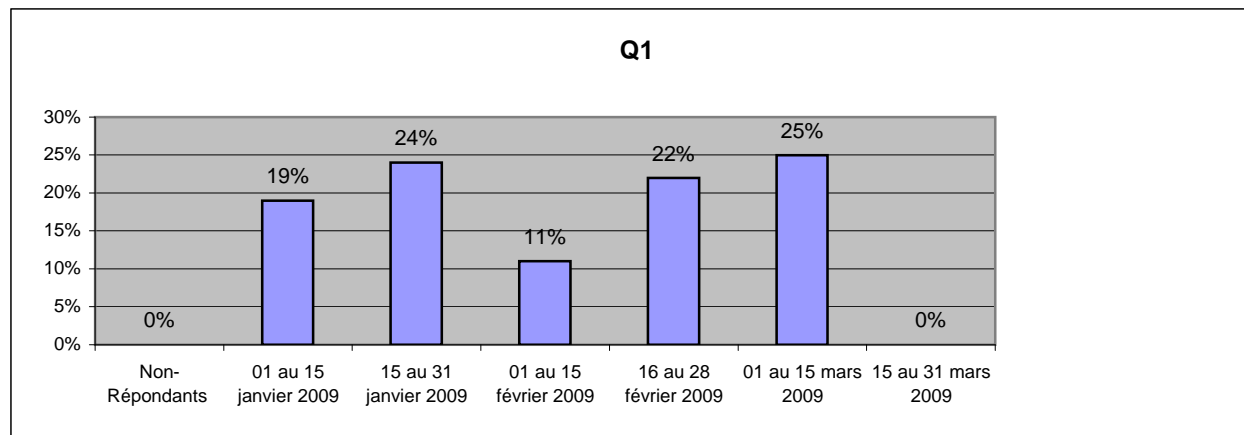
Q8a Mode de diversion :		
Non-Répondants	35	
bercement et chanson	16	24%
chanson	19	29%
histoire	14	21%
autre (précisez)	29	44%
Total répondants	66	100%



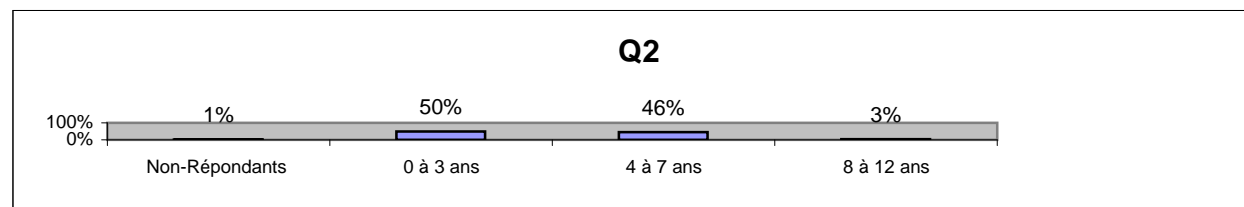
Q8b Autre mode de diversion		
Non-Répondants	72	
au volant d'une voiture	1	3%
bisous miracles	1	3%
compte jusqu'à 20	1	3%
écoute de son CD	4	14%
livre animé	1	3%
parler de son chien	1	3%
regarde le ballon vert d'anesthésie	16	55%
regarde les dessins sur le respirateur	3	10%
utilisation d'un jouet musical	1	3%
Total répondants	29	100



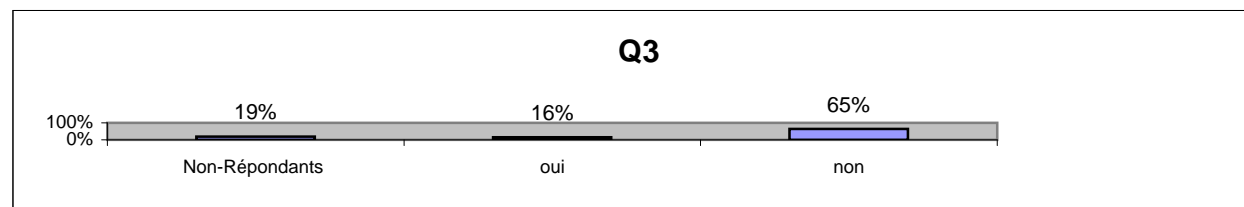
Q1 Date		
Non-Répondants	0	0%
01 au 15 janvier 2009	19	19%
15 au 31 janvier 2009	24	24%
01 au 15 février 2009	11	11%
16 au 28 février 2009	22	22%
01 au 15 mars 2009	25	25%
15 au 31 mars 2009	0	0%
Total	101	100%



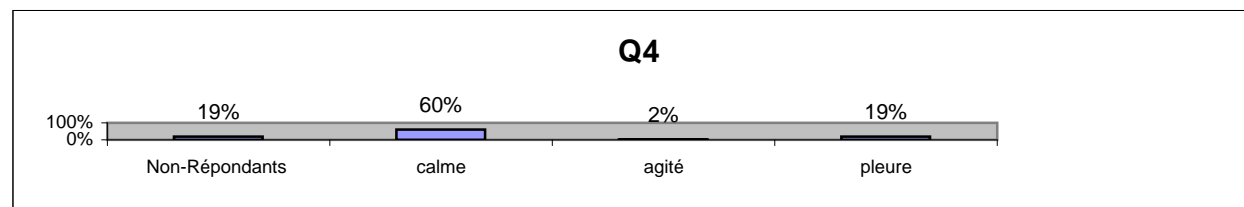
Q2 Age patient		
Non-Répondants	1	1%
0 à 3 ans	51	50%
4 à 7 ans	46	46%
8 à 12 ans	3	3%
Total	101	100%



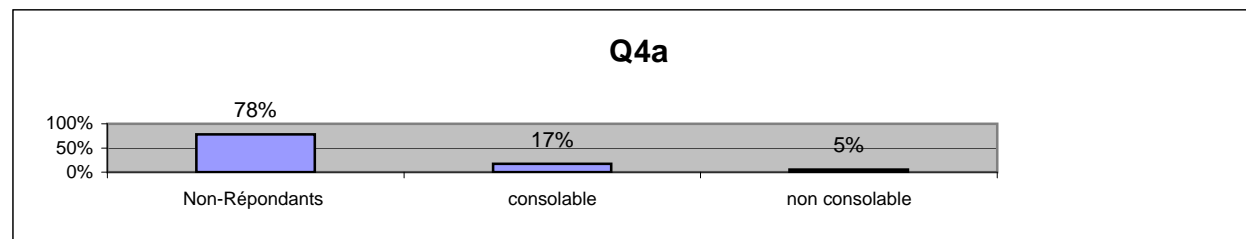
Q3 L'enfant a-t-il une expérience du service ?		
Non-Répondants	19	19%
oui	16	16%
non	66	65%
Total	101	100%



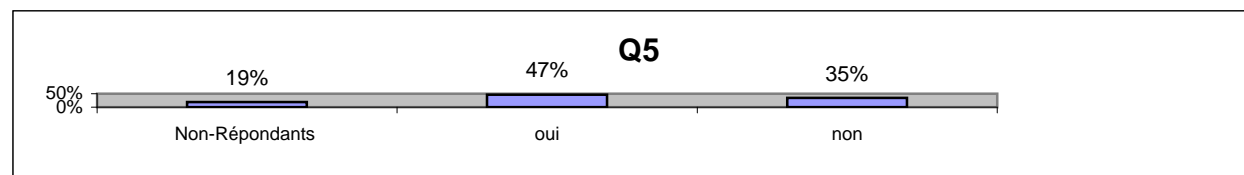
Q4 A l'accueil en SSPI, l'enfant est		
Non-Répondants	19	19%
calme	61	60%
agité	2	2%
pleure	19	19%
Total	101	100%



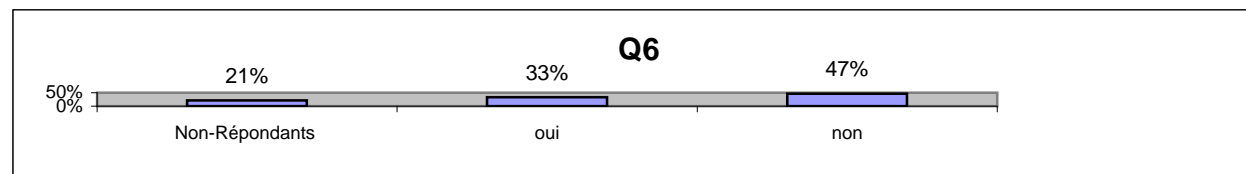
<i>Q4a S'il pleure, après écoute émotionnelle et/ou diversion (jouet musical, livre histoire), est-il</i>		
Non-Répondants	79	78%
consolable	17	17%
non consolable	5	5%
Total	101	100%



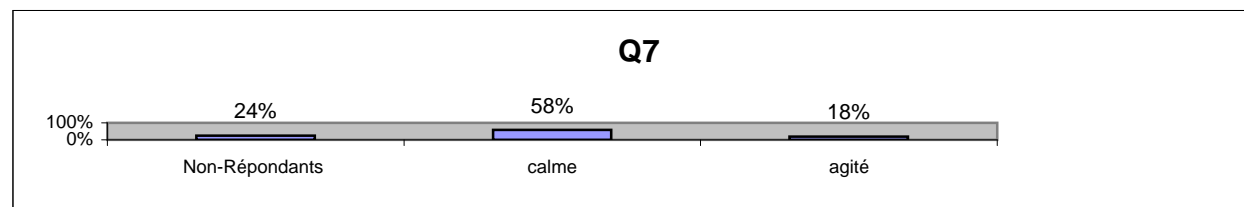
<i>Q5 Présence du questionnaire</i>		
Non-Répondants	19	19%
oui	47	47%
non	35	35%
Total	101	100%



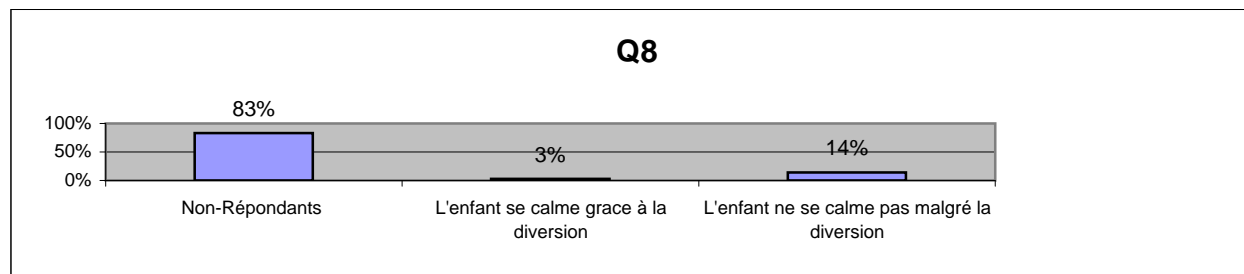
Q6 Mandala colorié		
Non-Répondants	21	21%
oui	33	33%
non	47	47%
Total	101	100%



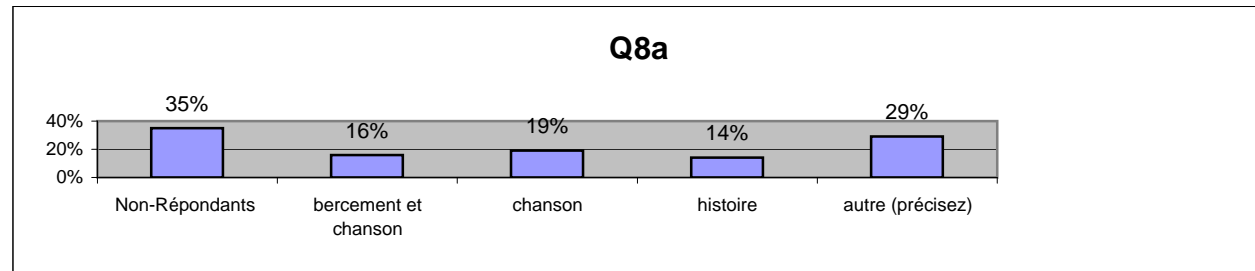
Q7 A l'induction (pose du masque sur le visage), l'enfant est-il		
Non-Répondants	24	24%
calme	59	58%
agité	18	18%
Total	101	100%



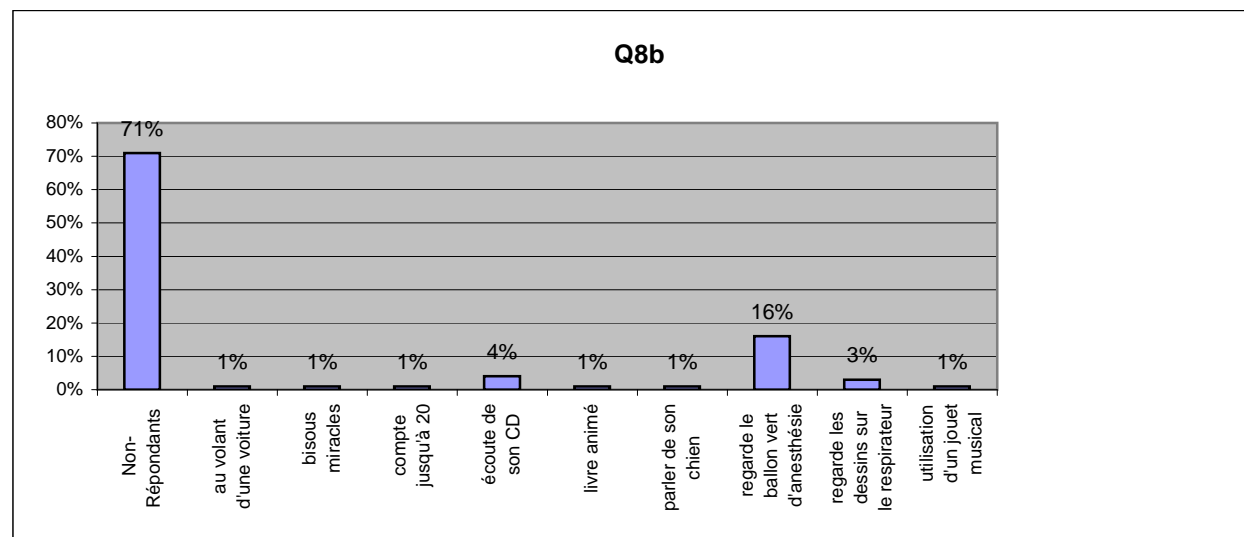
<i>Q8 Si enfant agité,</i>		
Non-Répondants	84	83%
L'enfant se calme grâce à la diversion	3	3%
L'enfant ne se calme pas malgré la diversion	14	14%
Total	101	100%



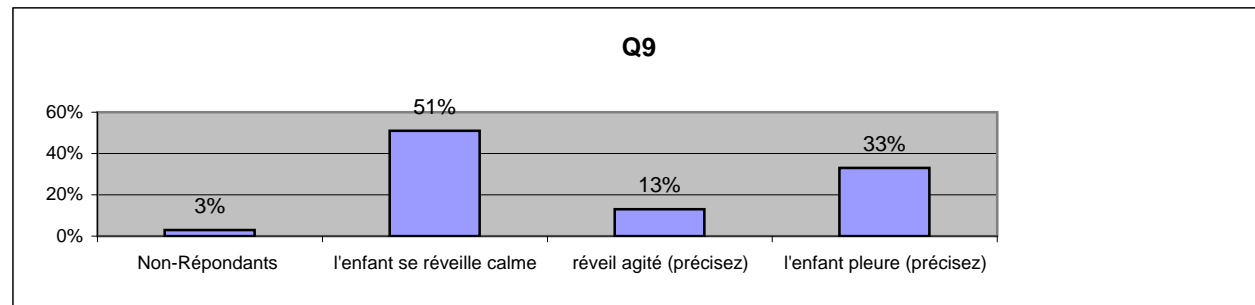
<i>Q8a Mode de diversion :</i>		
Non-Répondants	35	35%
bercement et chanson	16	16%
chanson	19	19%
histoire	14	14%
autre (précisez)	29	29%
Total	101	100%



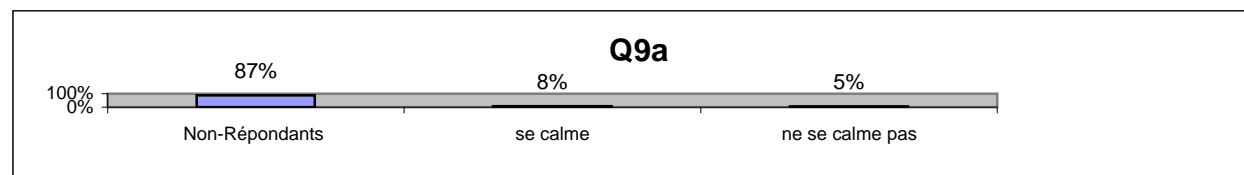
Q8b Autre mode de diversion		
Non-Répondants	72	71%
au volant d'une voiture	1	1%
bisous miracles	1	1%
compte jusqu'à 20	1	1%
écoute de son CD	4	4%
livre animé	1	1%
parler de son chien	1	1%
regarde le ballon vert d'anesthésie	16	16%
regarde les dessins sur le respirateur	3	3%
utilisation d'un jouet musical	1	1%
Total	101	100



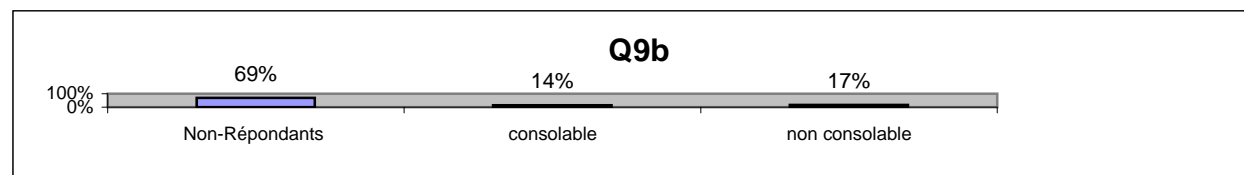
Q9 Au réveil :		
Non-Répondants	3	3%
l'enfant se réveille calme	52	51%
réveil agité (précisez)	13	13%
l'enfant pleure (précisez)	33	33%
Total	101	100%



<i>Q9a Réveil agité</i>		
Non-Répondants	88	87%
se calme	8	8%
ne se calme pas	5	5%
Total	101	100%

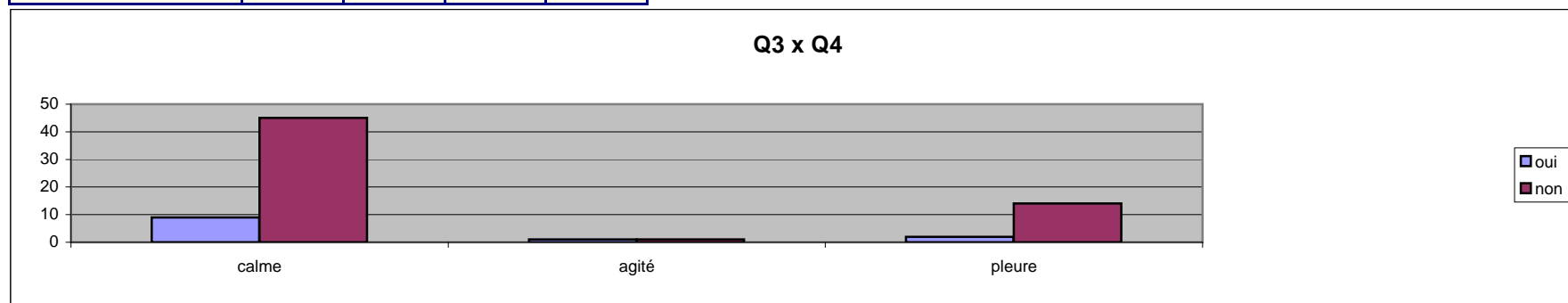


<i>Q9b Enfant pleure</i>		
Non-Répondants	70	69%
consolable	14	14%
non consolable	17	17%
Total	101	100%



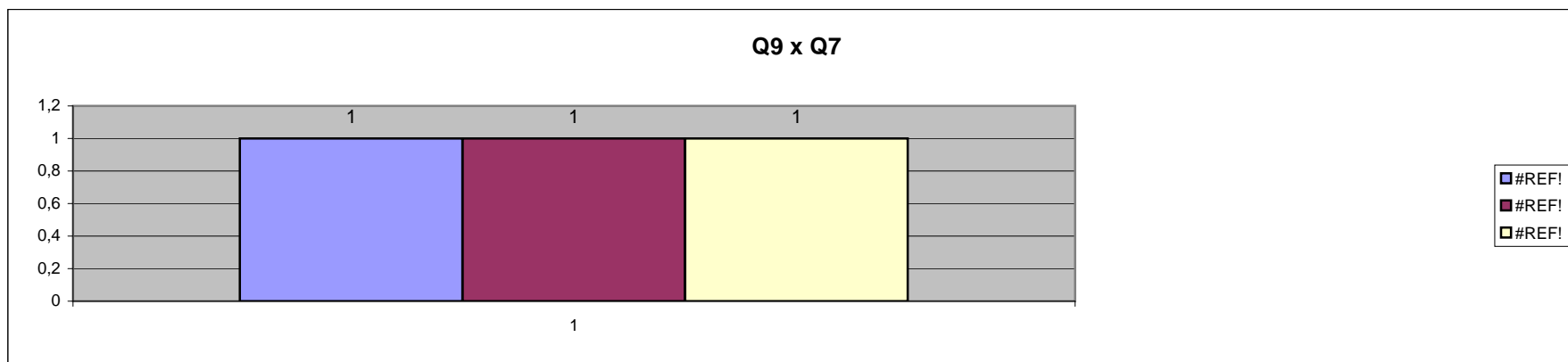
En Lignes : Q4 A l'accueil en SSPI, l'enfant est
En colonne : Q3 L'enfant a-t-il une expérience du service ?

Effectifs	oui	non	Total	%
calme	9	45	54	75%
agité	1	1	2	3%
pleure	2	14	16	22%
Total	12	60	72	
%	17%	83%	100	



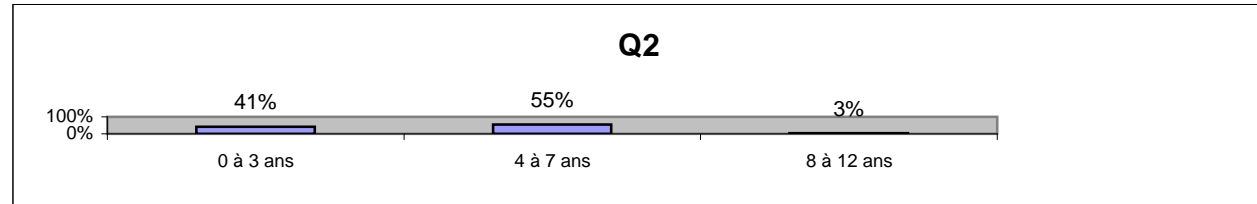
En Lignes : Q7 A l'induction (pose du masque sur le visage), l'enfant est-il
En colonne : Q9 Au réveil :

Effectifs	l'enfant se réveille calme	réveil agité (précise z)	l'enfant pleure (précise z)	Total	%
calme	38	8	11	57	77%
agité	3	3	11	17	23%
Total	41	11	22	74	
%	55%	15%	30%	100	



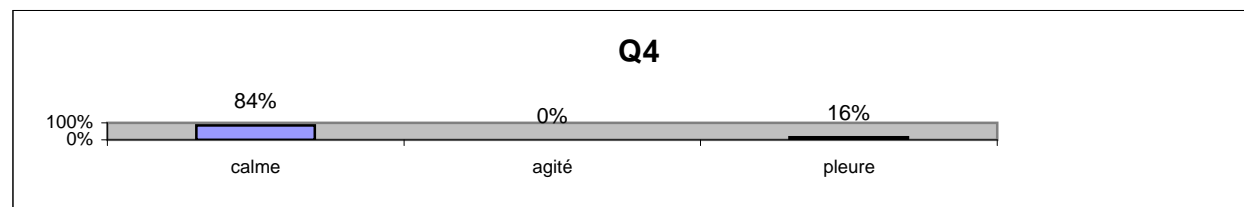
Sous-population: Q7_calme

Q2 Age patient		
Non-Répondants	1	
0 à 3 ans	24	41%
4 à 7 ans	32	55%
8 à 12 ans	2	3%
Total répondants	58	100%



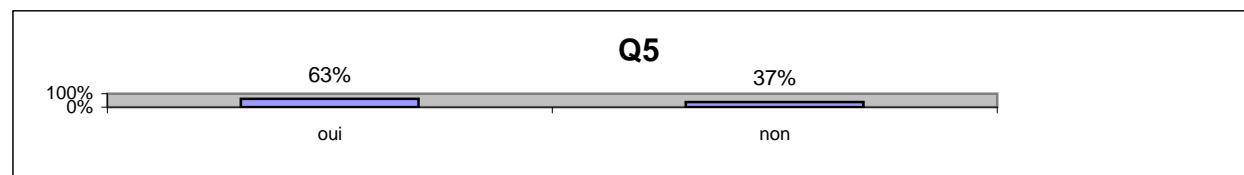
Sous-population: Q7_calme

<i>Q4 A l'accueil en SSPI, l'enfant est</i>		
Non-Répondants	1	
calme	49	84%
agité	0	0%
pleure	9	16%
Total répondants	58	100%



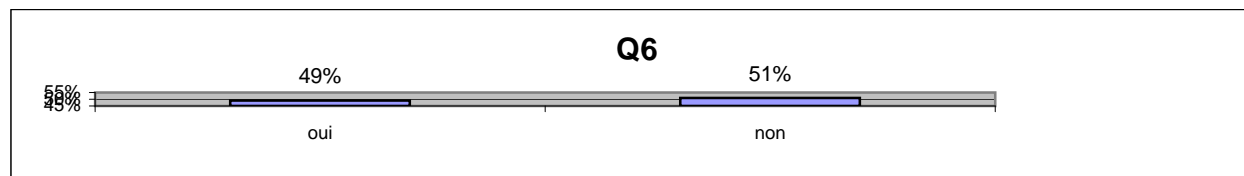
Sous-population: Q7_calme

<i>Q5 Présence du questionnaire</i>		
Non-Répondants	0	
oui	37	63%
non	22	37%
Total répondants	59	100%



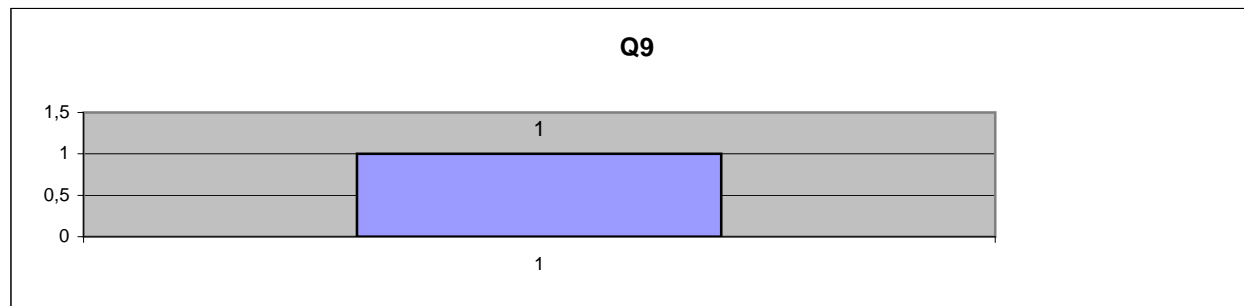
Sous-population: Q7_calme

<i>Q6 Mandala colorié</i>		
Non-Répondants	2	
oui	28	49%
non	29	51%
Total répondants	57	100%



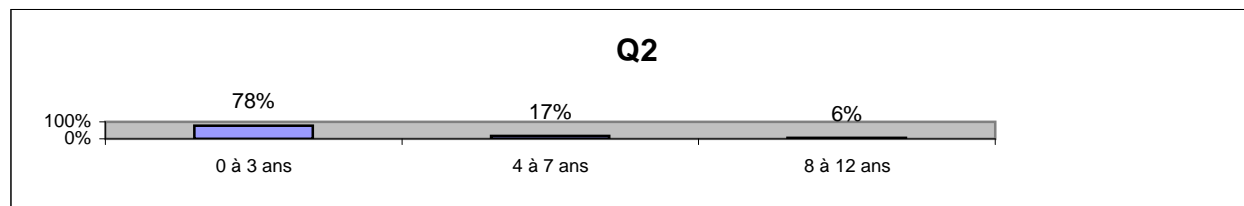
Sous-population: Q7_calme

<i>Q9 Au réveil :</i>		
Non-Répondants	2	
l'enfant se réveille calme	38	67%
réveil agité (précisez)	8	14%
l'enfant pleure (précisez)	11	19%
Total répondants	57	100%



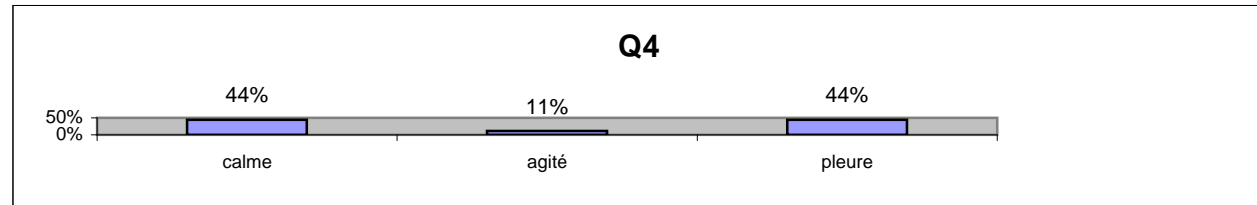
Sous-population: Q7_agité

Q2 Age patient		
Non-Répondants	0	
0 à 3 ans	14	78%
4 à 7 ans	3	17%
8 à 12 ans	1	6%
Total répondants	18	100%



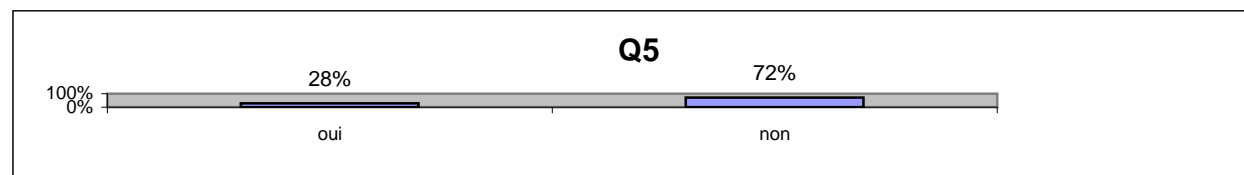
Sous-population: Q7_agité

<i>Q4 A l'accueil en SSPI, l'enfant est</i>		
Non-Répondants	0	
calme	8	44%
agité	2	11%
pleure	8	44%
Total répondants	18	100%



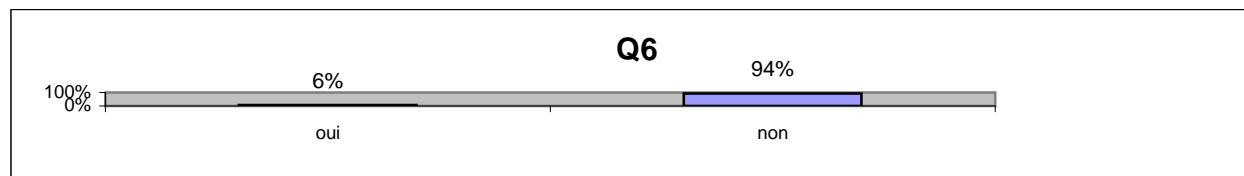
Sous-population: Q7_agité

<i>Q5 Présence du questionnaire</i>		
Non-Répondants	0	
oui	5	28%
non	13	72%
Total répondants	18	100%



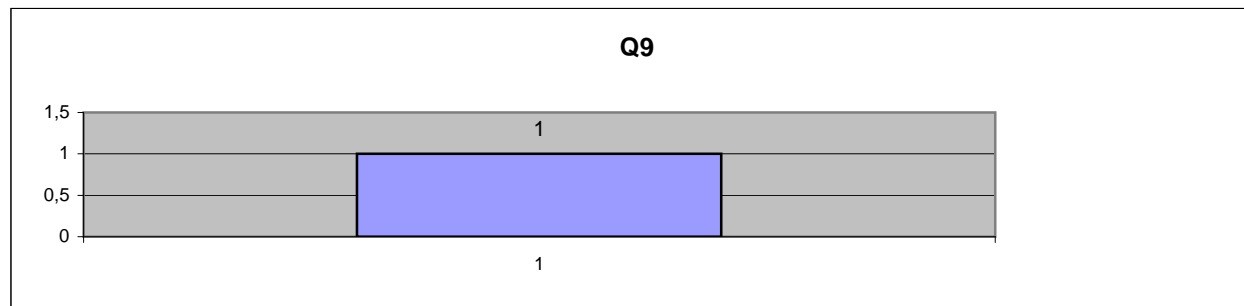
Sous-population: Q7_agité

<i>Q6 Mandala colorié</i>		
Non-Répondants	0	
oui	1	6%
non	17	94%
Total répondants	18	100%

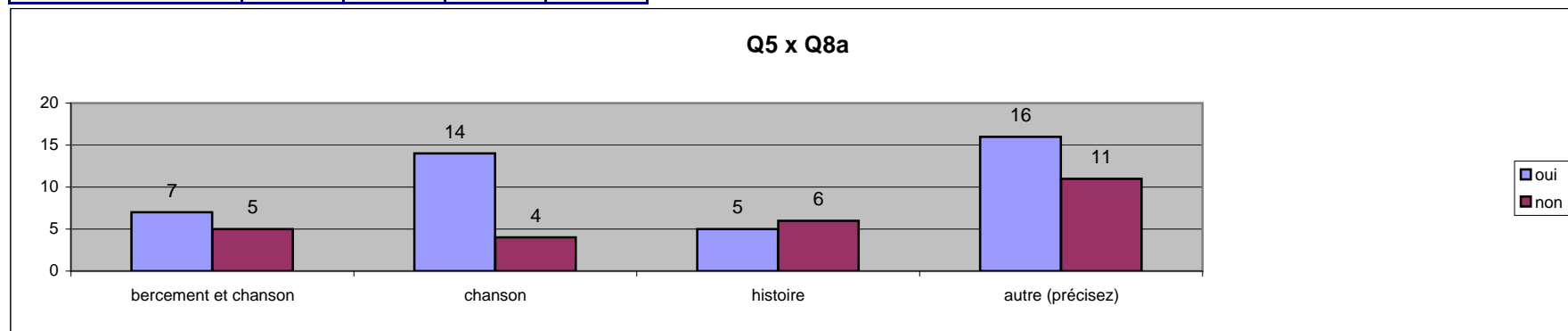


Sous-population: Q7_agité

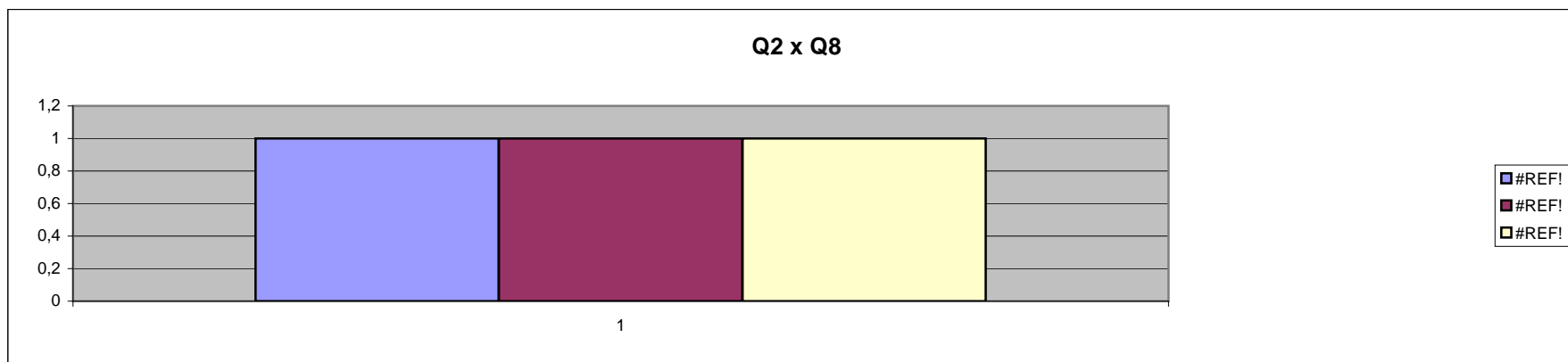
<i>Q9 Au réveil :</i>		
Non-Répondants	1	
l'enfant se réveille calme	3	18%
réveil agité (précisez)	3	18%
l'enfant pleure (précisez)	11	65%
Total répondants	17	100%



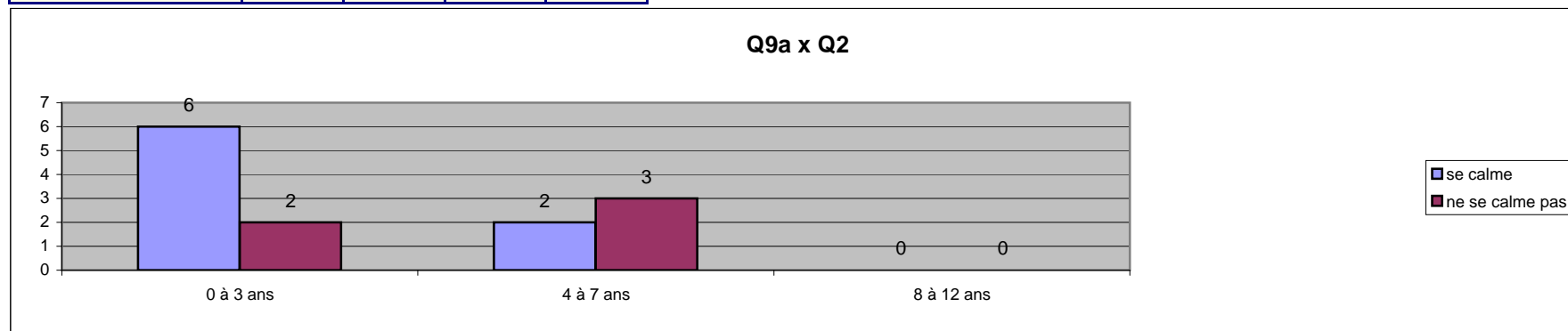
<i>En Lignes : Q8a Mode de diversion :</i>				
<i>En colonne : Q5 Présence du questionnaire</i>				
Effectifs	oui	non	Total	%
bercement et chanson	7	5	12	21%
chanson	14	4	18	32%
histoire	5	6	11	19%
autre (précisez)	16	11	27	47%
Total	32	25	57	
%	56%	44%	100	



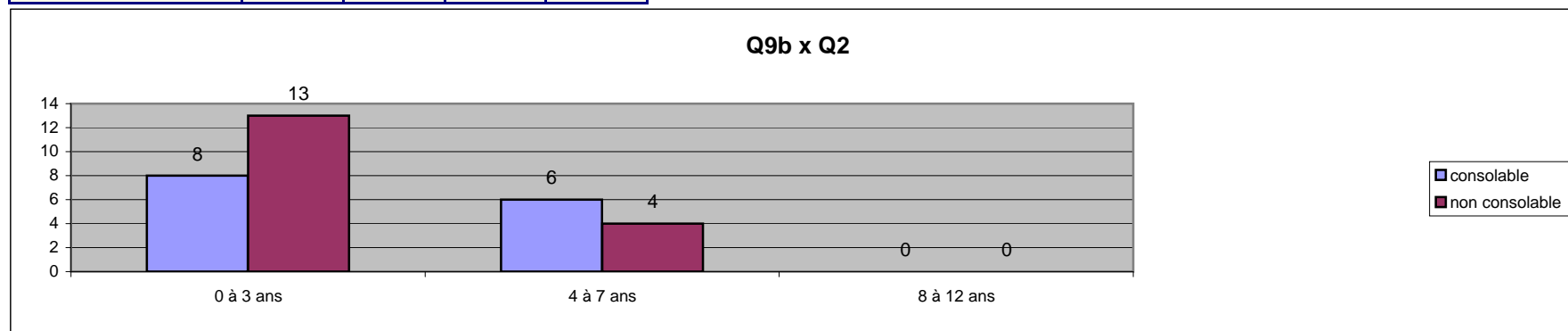
<i>En Lignes : Q8 Si enfant agité,</i>					
<i>En colonne : Q2 Age patient</i>					
Effectifs	0 à 3 ans	4 à 7 ans	8 à 12 ans	Total	%
L'enfant se calme grâce à la diversion	3	0	0	3	18%
L'enfant ne se calme pas malgré la diversion	11	2	1	14	82%
Total	14	2	1	17	
%	82%	12%	6%	100	



En Lignes : Q2 Age patient En colonne : Q9a Réveil agité				
Effectifs	se calme	ne se calme pas	Total	%
0 à 3 ans	6	2	8	62%
4 à 7 ans	2	3	5	38%
8 à 12 ans	0	0	0	0%
Total	8	5	13	
%	62%	38%	100	



<i>En Lignes : Q2 Age patient</i>				
<i>En colonne : Q9b Enfant pleure</i>				
Effectifs	consola ble	non consola ble	Total	%
0 à 3 ans	8	13	21	68%
4 à 7 ans	6	4	10	32%
8 à 12 ans	0	0	0	0%
Total	14	17	31	
%	45%	55%	100	



Sous-population: Fusion_Q9a_Q9b

<i>Q2 Age patient</i>		
Non-Répondants	0	
0 à 3 ans	29	67%
4 à 7 ans	14	33%
8 à 12 ans	0	0%
Total répondants	43	100%

